

צילום

לצילום יש ללחוץ על "צילום" בבקר ולבחור אמצעי תשלום: מזומן / אשראי / כרטיס סטודנט.



התשלום במזומן במטבעות בלבד. **המכונה אינה מחזירה עודף.**

לתשלום בכרטיס אשראי יש להעביר את הכרטיס (ניתן לשלם באשראי בכל סכום).

סריקה

לסריקה יש ללחוץ על "צילום" בבקר ולבחור מס' זיהוי / כרטיס סטודנט (הסריקה ללא עלות, אך צריך מינימום 8 ש"ח בחשבון).

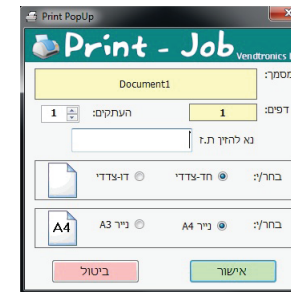
לאחר מכן יש ללחוץ על SEND במדפסת. ניתן לטרוק לתיקייה המשותפת Public או ישירות למייל.



הדפסה

בעמדת מחשב נייד

יש ללחוץ על PRINT ולבחור מדפסת AppStone, בחלון שקופץ יש להקליד מספר תעודת זהות.



בעמדת מחשב נייד

ראשית, יש להוריד את התוכנה בהתאם לסוג המחשב שברשותכם. כיצד לקבוע אם במחשב שלך פועלת גירסת 32 סיביות או גירסת 64 סיביות? לחץ על לחצן התחל, הקלד system בתיבה חיפוש, ולאחר מכן לחץ על "מערכת" ברשימה תוכניות.

Windows 7 and higher

תומך במחשב 64 ביט: <http://shalem.ac.il/xenix/Setup64Bit.zip>
תומך במחשב 32 ביט: <http://shalem.ac.il/xenix/Setup32Bit.zip>


Mac OSX

<http://shalem.ac.il/xenix/Mac.zip>

יש לפעול על פי ההנחיות המופיעות במהלך ההתקנה.

בזמן ההדפסה יש לוודא כי אתם מחוברים לרשת אלחוטית Shalem-Students (הסיסמה 12345678).

הדפסה

- להדפסה יש ללחוץ בבקר על "הדפסה" ולבחור אמצעי תשלום: מזומן / אשראי / כרטיס סטודנט.
- תיפתח לרשותכם רשימה של כל הקבצים שנשלחו להדפסה. בחרו את הקבצים הרצויים.
- לסיום התהליך יש ללחוץ על הדפסה 

הטענת כרטיס

להטענה יש ללחוץ על "טעינה" בבקר, להקליד מס' זיהוי / כרטיס סטודנט ולבחור אמצעי תשלום: מזומן / אשראי.

